

TS  
UR  
OR  
L

themabijeenkomst bereikbaarheid

# winkelcentrum Duinzig

Den Haag, 14 oktober 2015



# programma

welkom

proces tot heden | Roderik Lüschen

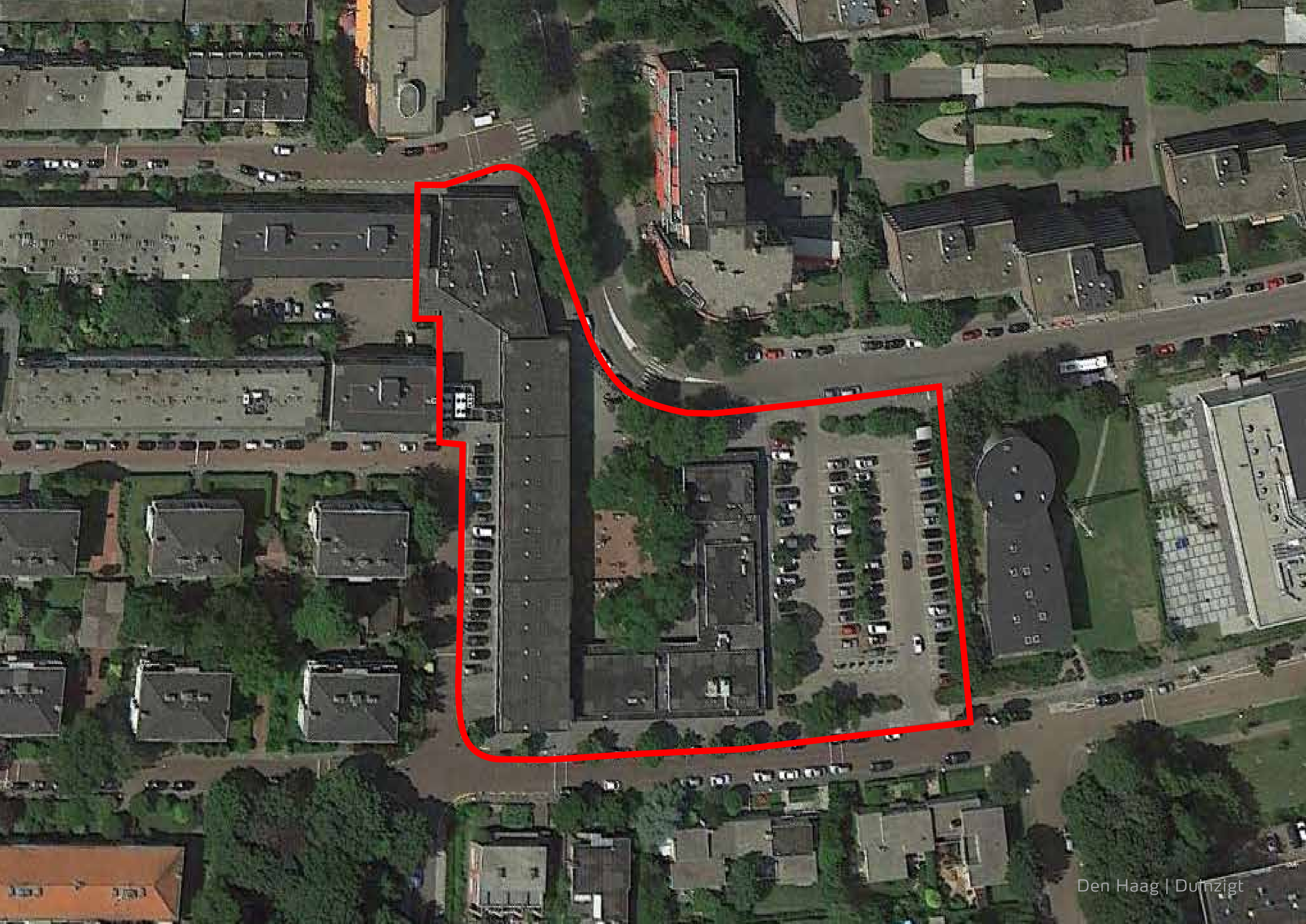
bereikbaarheid + parkeren | Eric Scholman

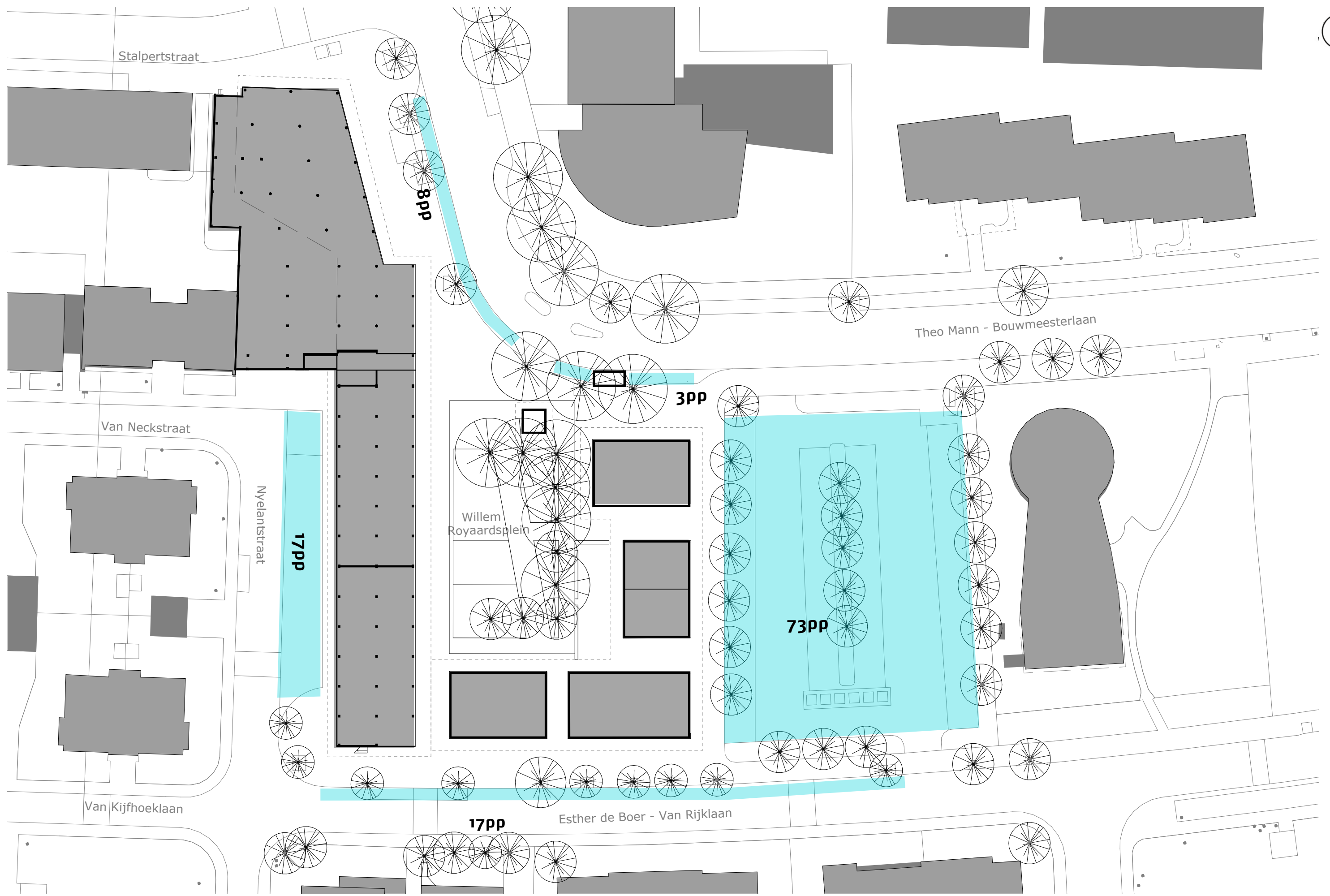
planning + vervolg | Roderik Lüschen

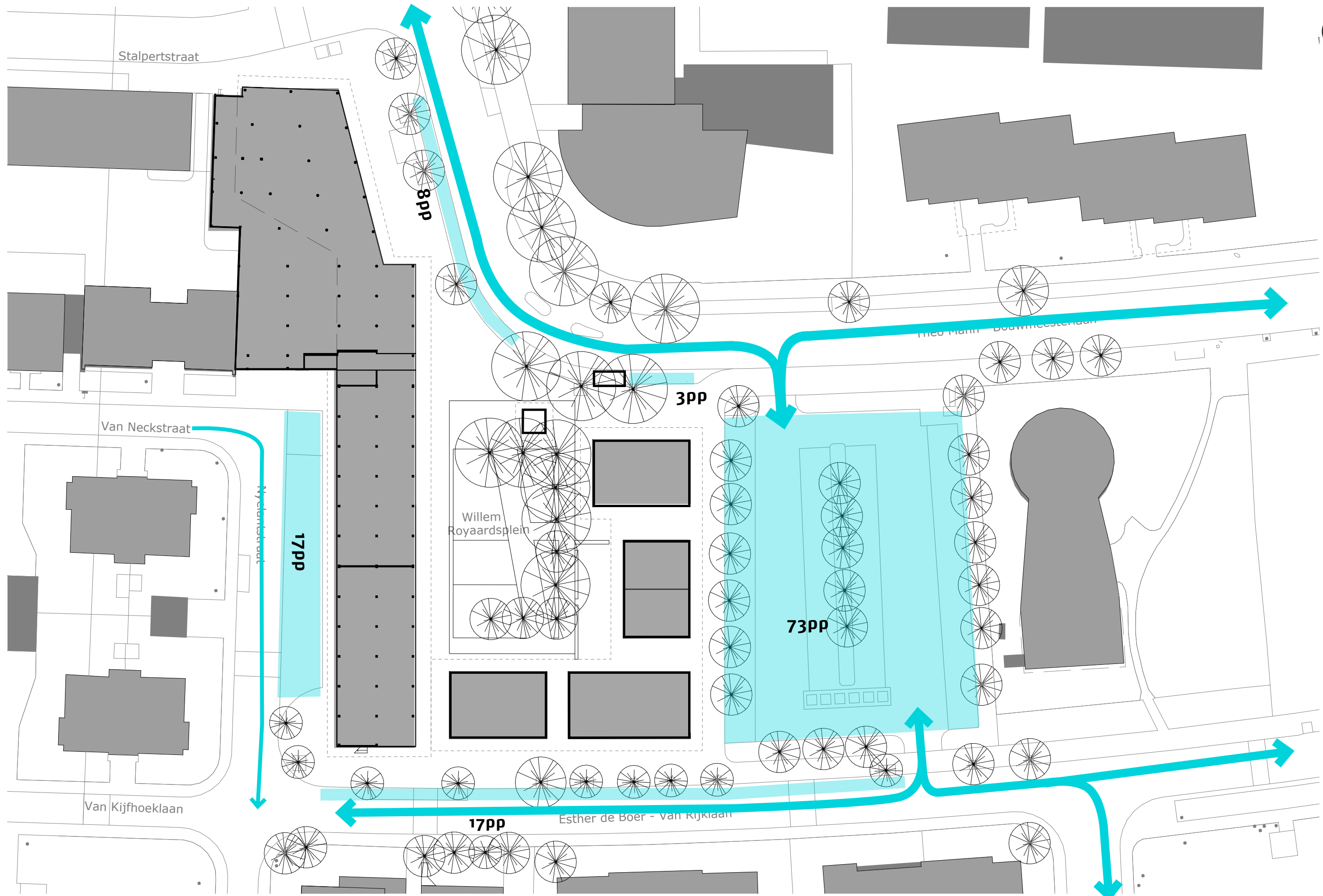
vragen

afsluiting





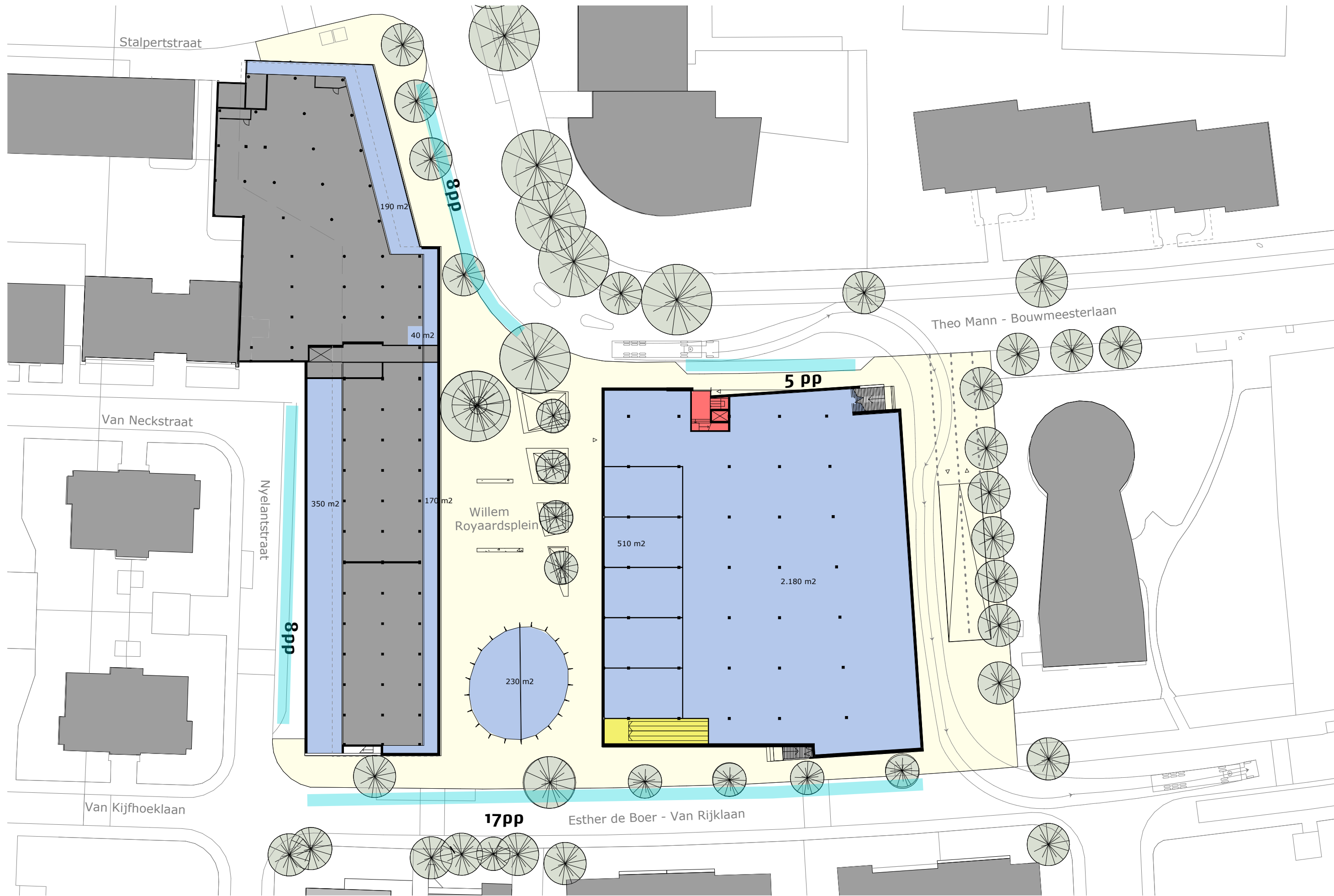


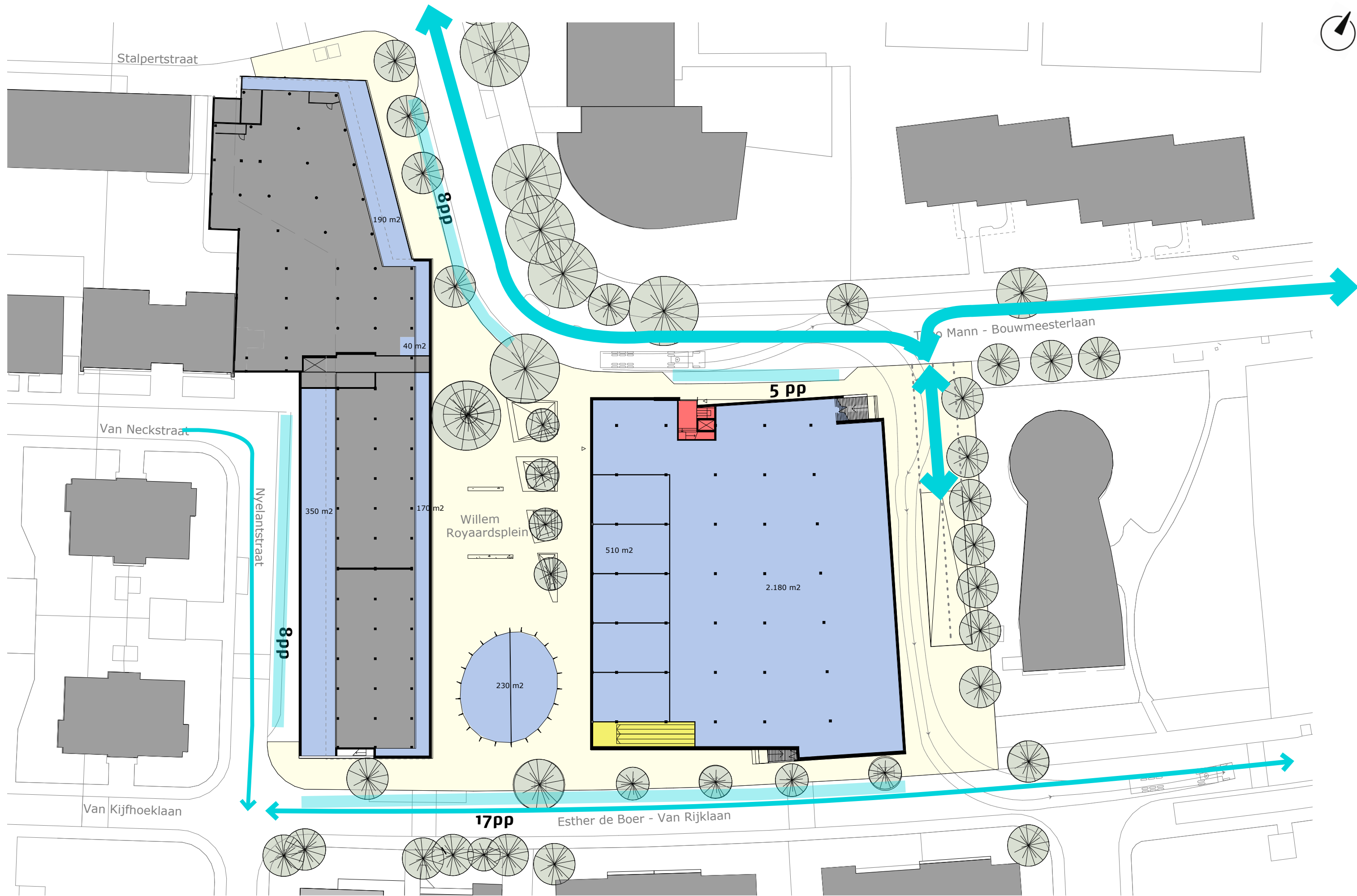


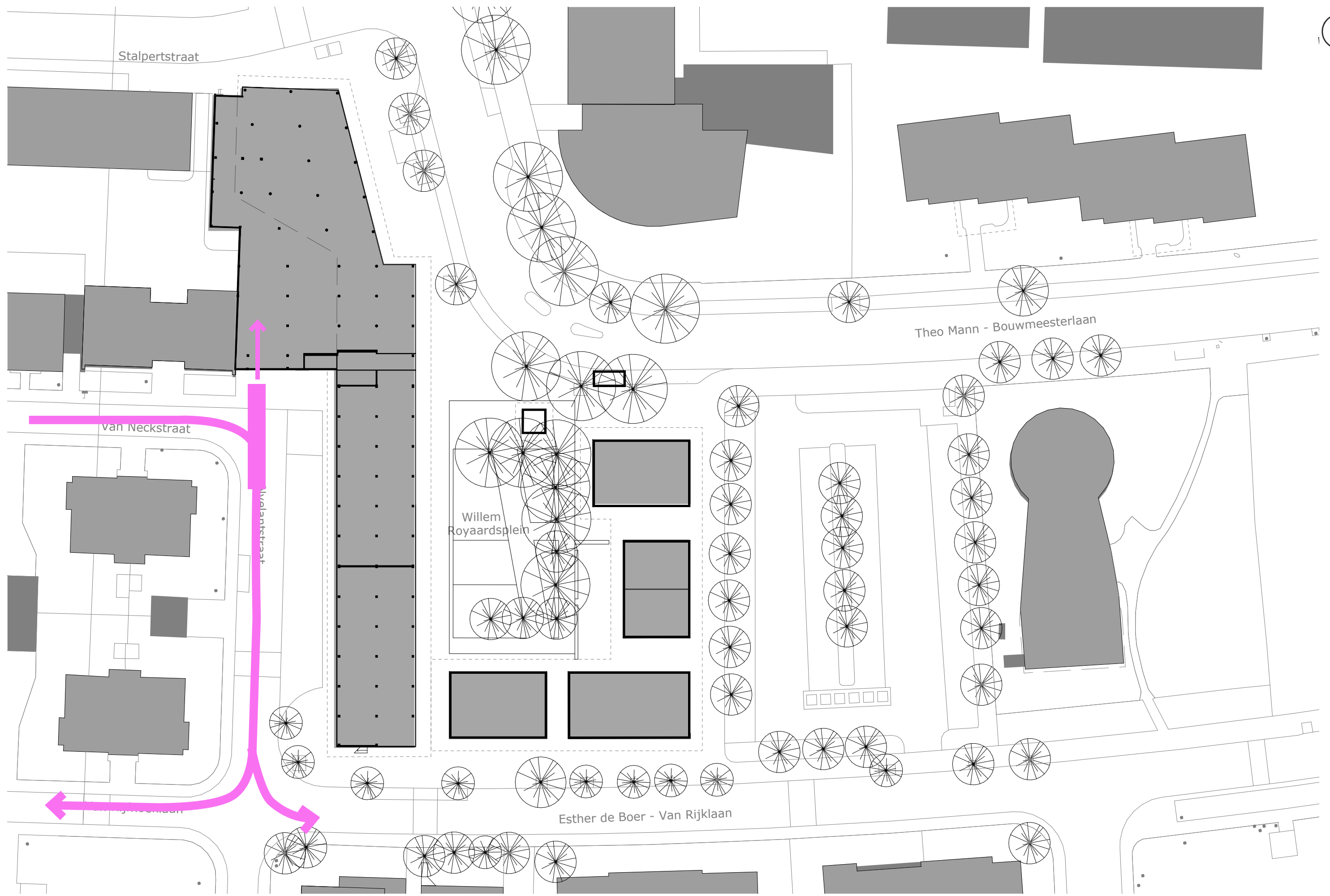
bereikbaarheid auto | huidige situatie

Den Haag | Duinzigt

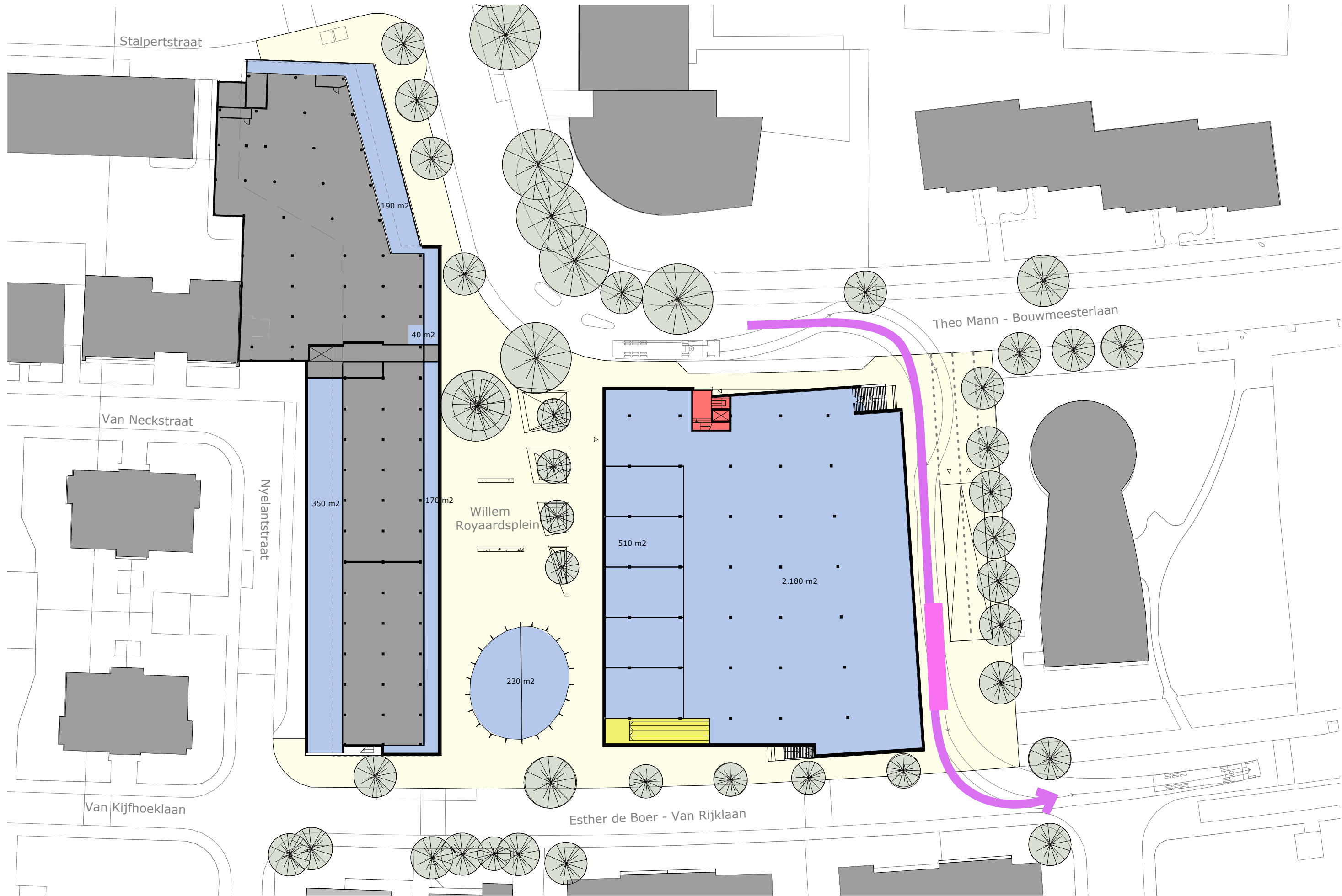


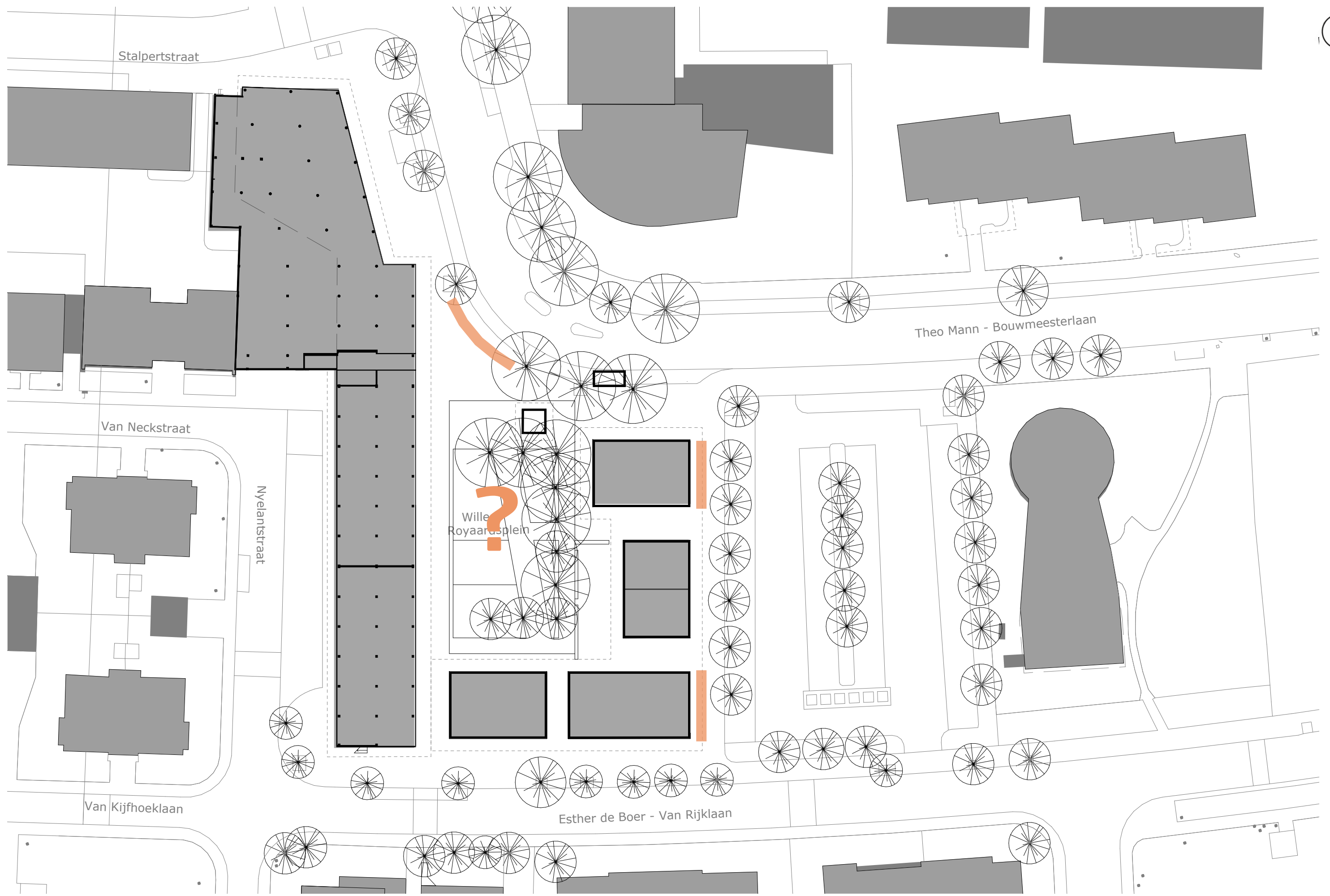






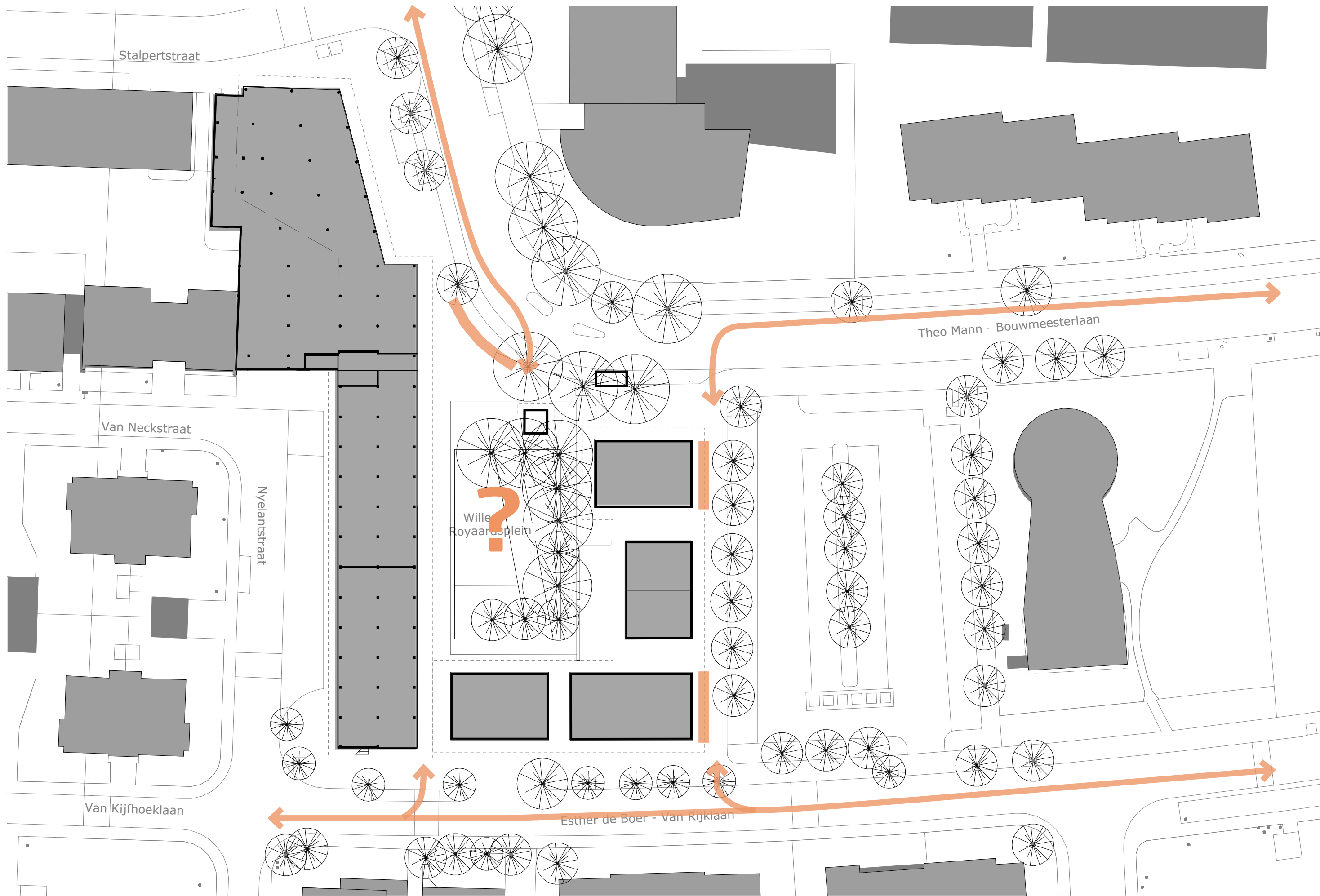






bereikbaarheid fiets | huidige situatie

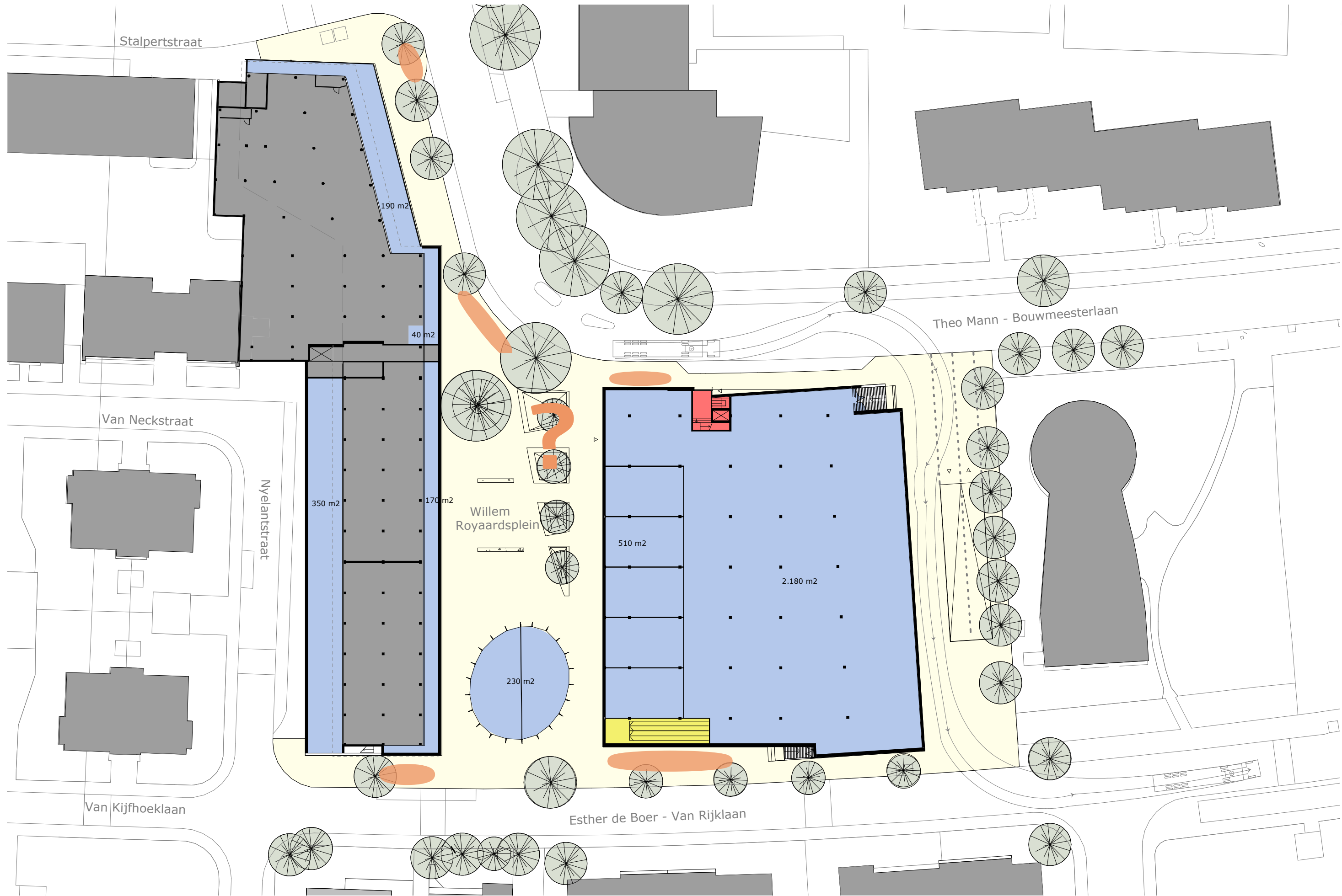
Den Haag | Duinzigt

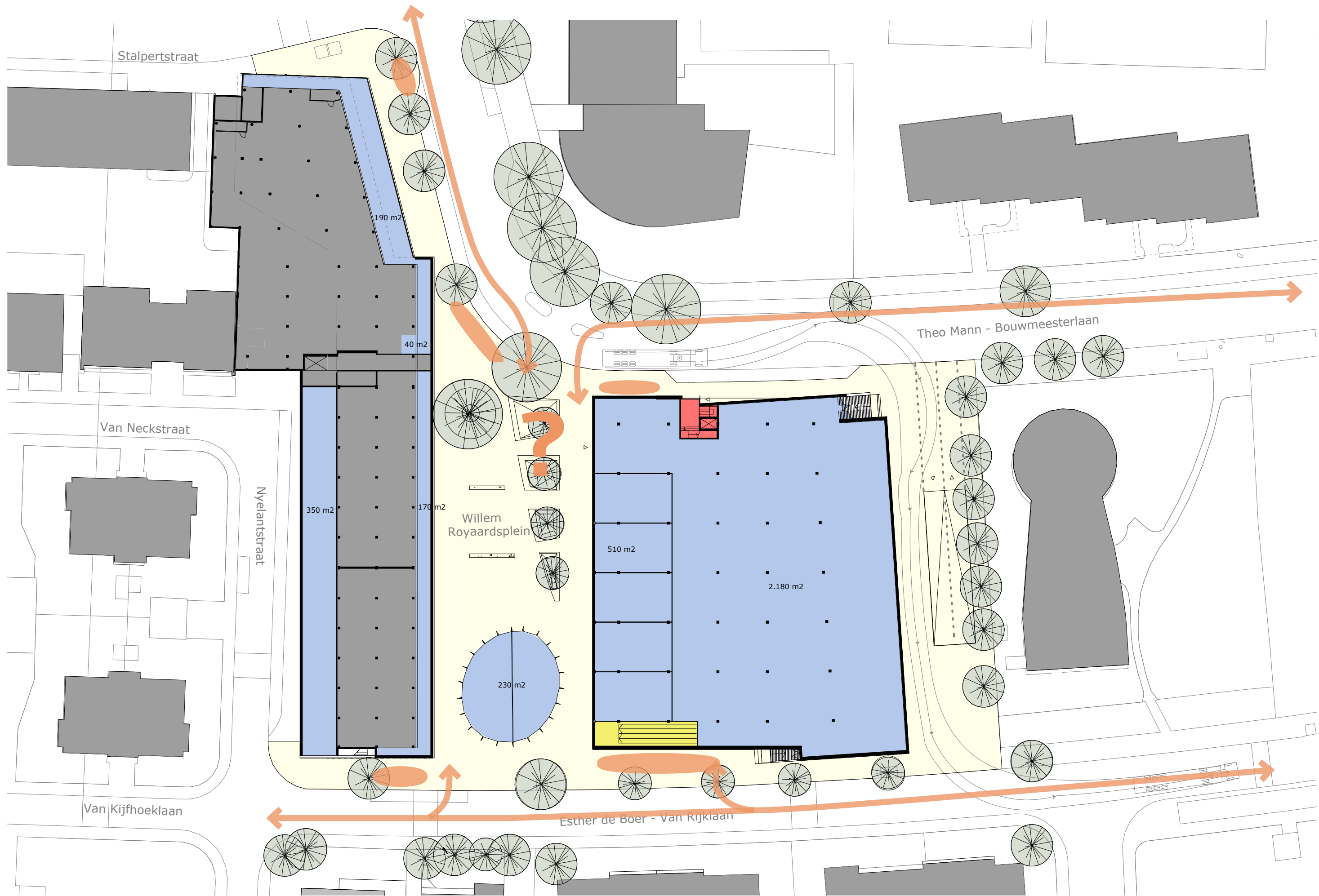


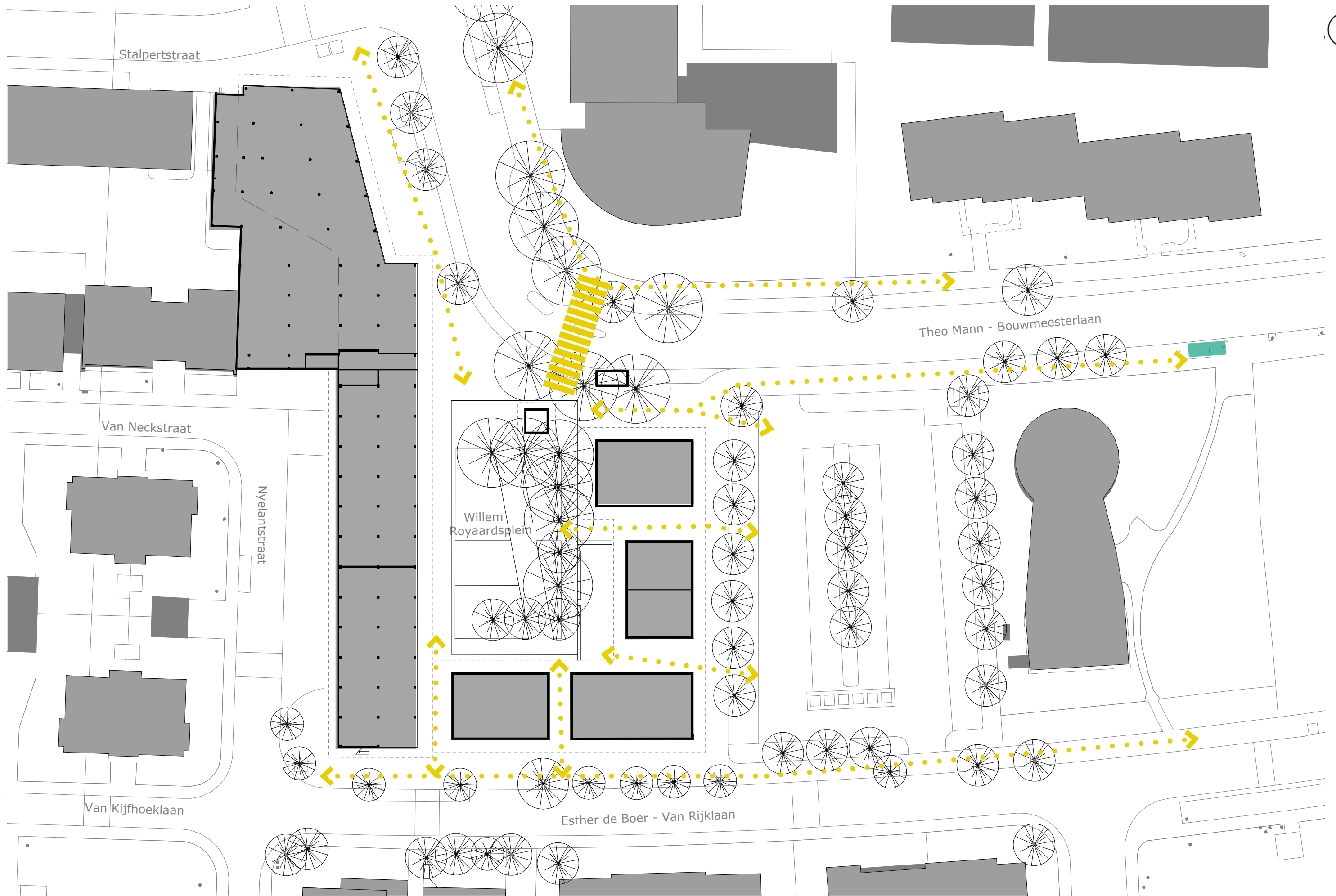
bereikbaarheid fiets | huidige situatie

Den Haag | Duinzigt

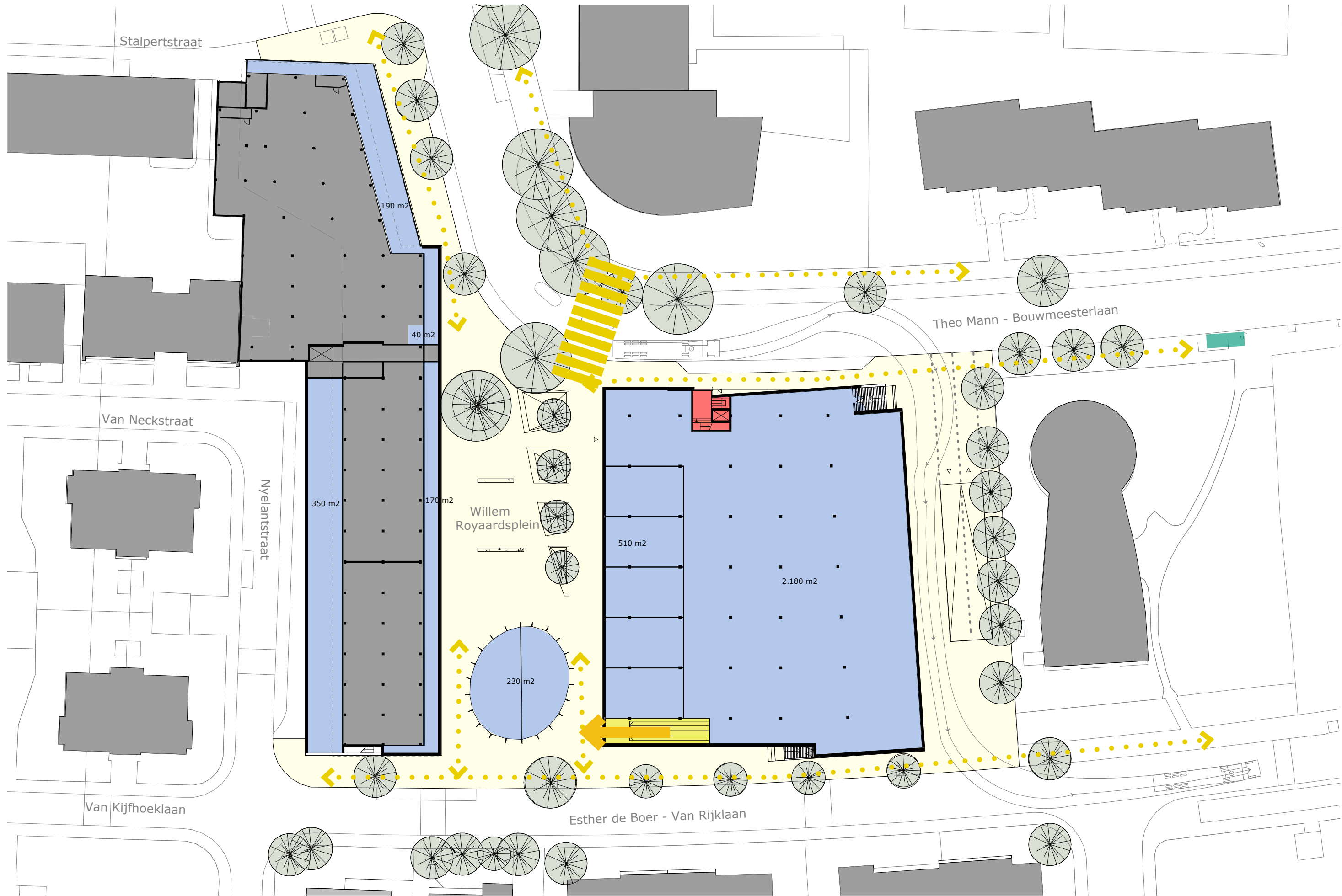


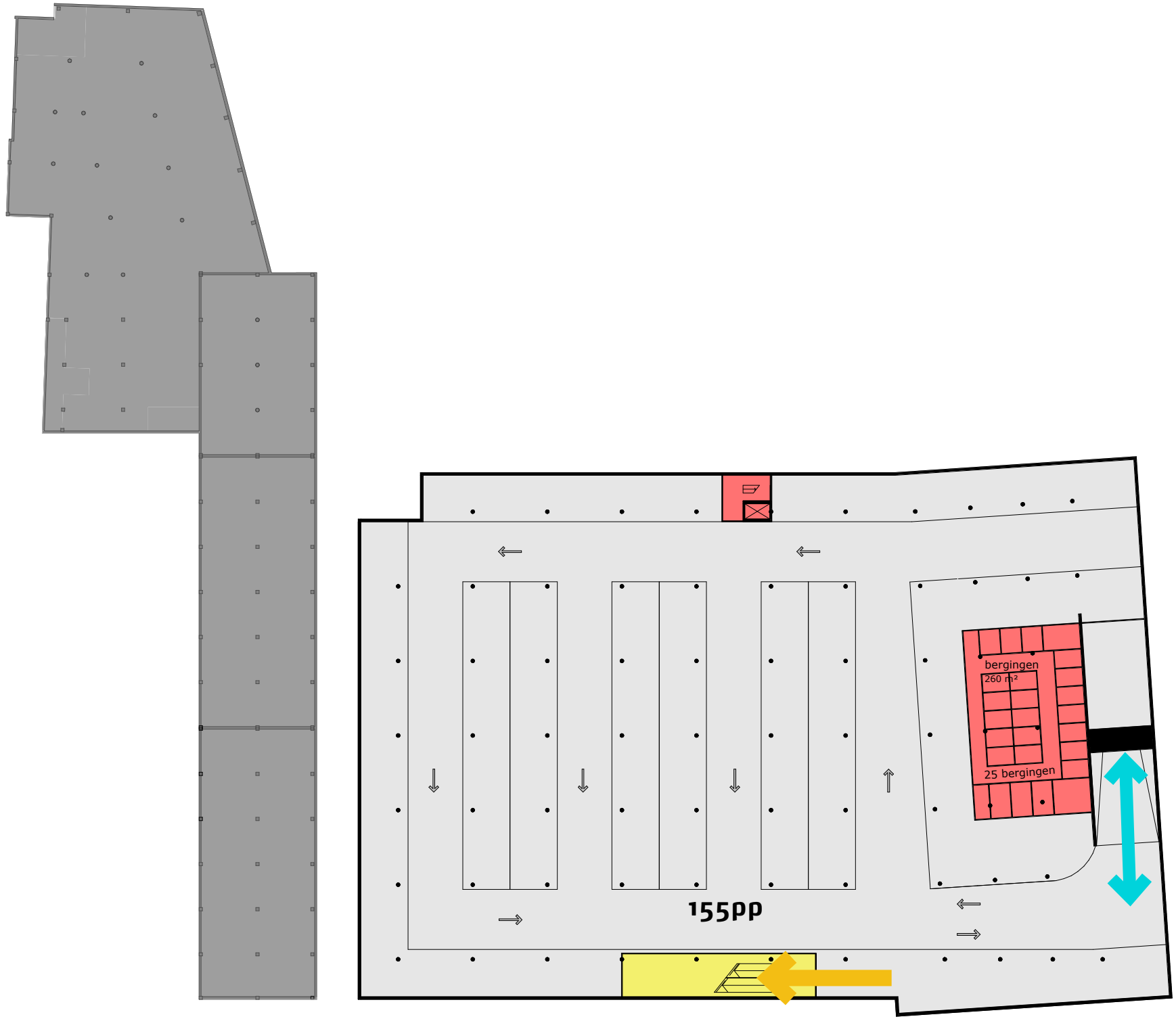


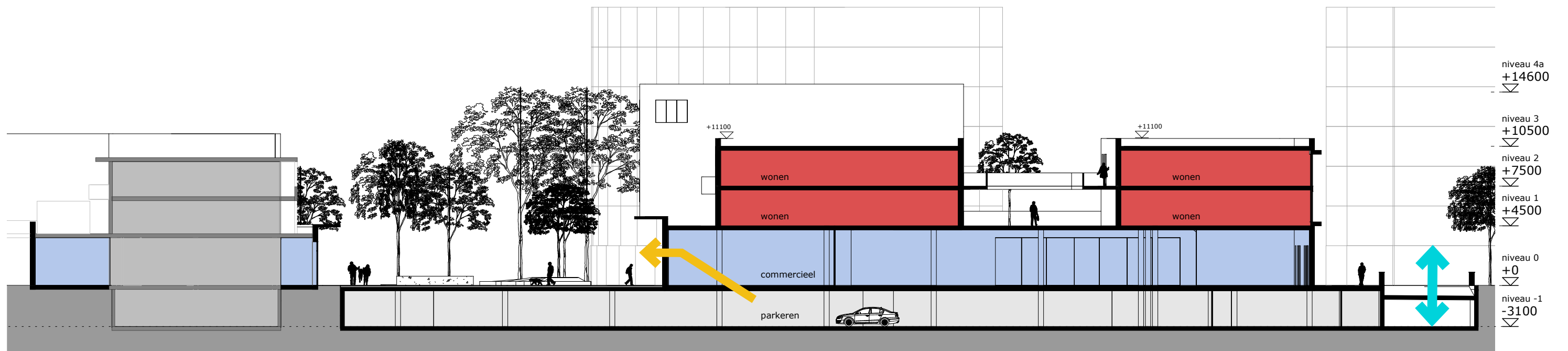






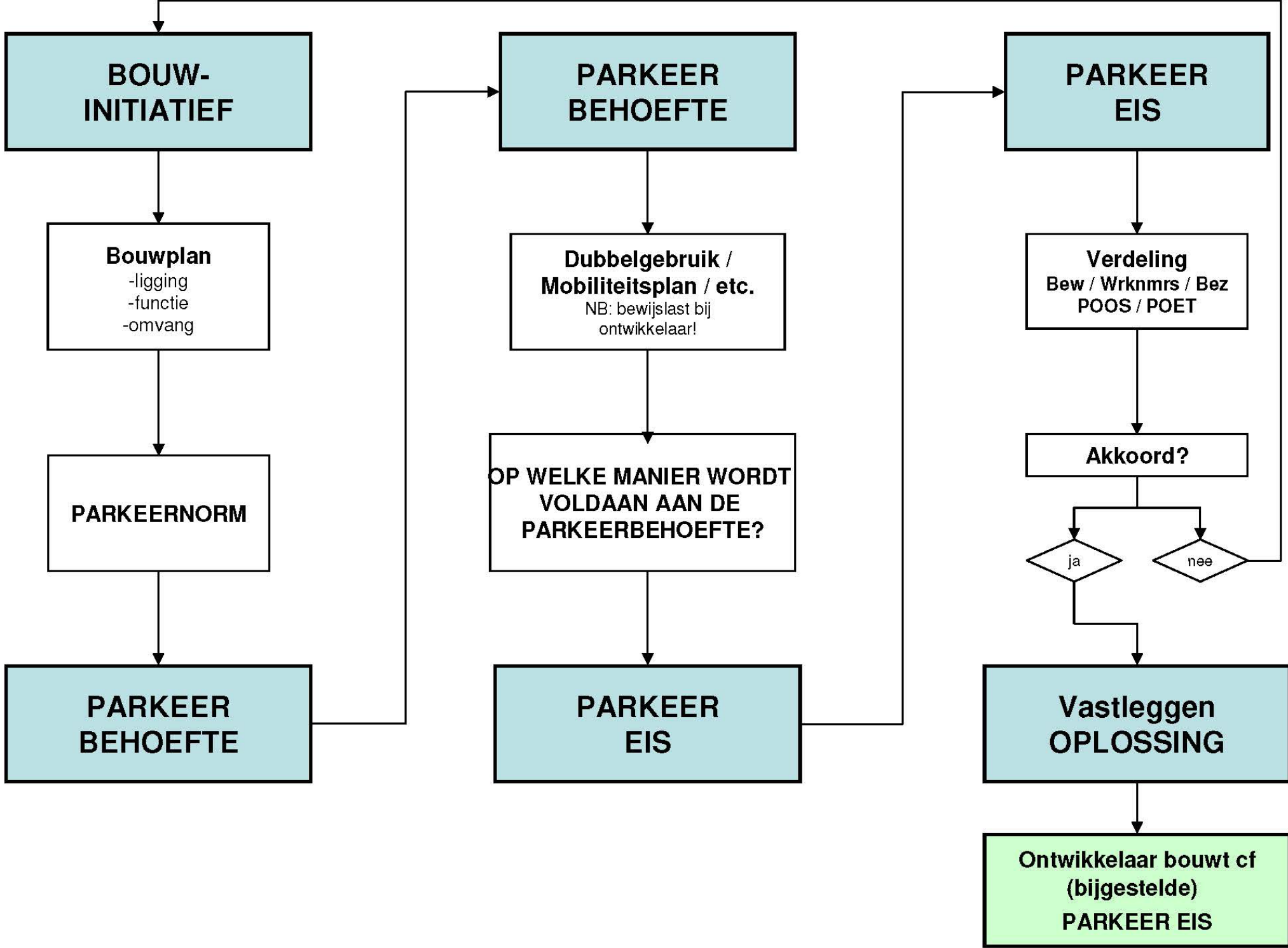








# parkeerbalans berekening



## programma huidig

### commercieel

detailhandel, horeca en dienstverlening

5.511 m<sup>2</sup>

### wonen

aantal bestaand

15 won

### parkeren\*

totaal parkeereis op piekmoment

163

totaal parkeerplaatsen beschikbaar (maaiveld)

124

saldo parkeereis huidige situatie

---

-39 pp

\* uitgangspunten berekening:

- nota parkeernormen gemeente Den Haag incl. dubbelgebruik
- inclusief bestaande woningen plangebied
- methodiek onder voorbehoud overeenstemming met gemeente

## programma nieuw

(handhaving bestaand, uitbreiding en nieuwbouw)

### commercieel

detailhandel, horeca en dienstverlening	ca. 6.900 m <sup>2</sup>	
horeca	ca. 450 m <sup>2</sup>	
dienstverlening/kantoren zonder balie	ca. <u>1.300 m<sup>2</sup></u>	
totaal		ca. 8.650 m <sup>2</sup>

### wonen

aantal bestaand	15	
aantal nieuw	25	
totaal	<u>40</u>	40 won

### parkeren\*

totaal parkeereis op piekmoment		237 pp
totaal parkeerplaatsen beschikbaar (maaiveld)	44	
totaal parkeerplaatsen beschikbaar (garage)	<u>155</u>	
totaal parkeerplaatsen beschikbaar		199 pp
saldo parkeereis nieuw situatie		<u>-38 pp</u>



## parkeersaldo\*

(huidig versus nieuw)

### parkeereis

totaal parkeereis op piekmoment (huidig)  
totaal parkeereis op piekmoment (nieuw)

163 pp  
237 pp

---

saldo parkeereis huidig-nieuw

**74 pp extra**

### totaal parkeerplaatsen beschikbaar

totaal beschikbaar oud 124 pp  
totaal beschikbaar nieuw (incl garage 155pp) 199 pp

parkeerplaatsen beschikbaar voor extra programma

---

**75 pp**

TS  
R  
L

uw vragen?



WP Retail Invest

Den Haag | Duinzigt